

MERCER

Consulting. Outsourcing. Investments.



MARSH MERCER KROLL
GUY CARPENTER OLIVER WYMAN

Marzo de 2009

Absentismo en el Sector de la Restauración Moderna

Rafael Barrilero

Políticas y prácticas de absentismo - Resumen

- El estudio ha sido llevado a cabo sobre una muestra de **11** compañías del sector de la Restauración Moderna
- El **82%** de las compañías realiza algún tipo de control sobre el absentismo general de su organización
- El **17%** de las compañías dispone de un plan de gestión del absentismo
- El **91%** de las compañías dispone de un sistema de control del absentismo
- El **80%** de las compañías mide y compara los índices de absentismo por ubicación, departamento, grupo o categoría de empleados, para identificar las áreas con mayor incidencia
- El **73%** de las compañías utiliza alguna técnica de reducción del absentismo

Estudio sobre Absentismo en el Sector de la Restauración Moderna 2008

Contingencias contempladas más frecuentes y fórmulas de cálculo

CONTINGENCIAS CONTEMPLADAS

- IT por contingencias comunes
- IT por accidentes de trabajo
- IT por accidentes no laborales
- Ausencias injustificadas

FÓRMULAS DE CÁLCULO

- Horas perdidas/ horas trabajadas
- Días IT/ días trabajados x total plantilla
- Trabajadores enfermos/ número total de trabajadores de alta laboral durante el mes

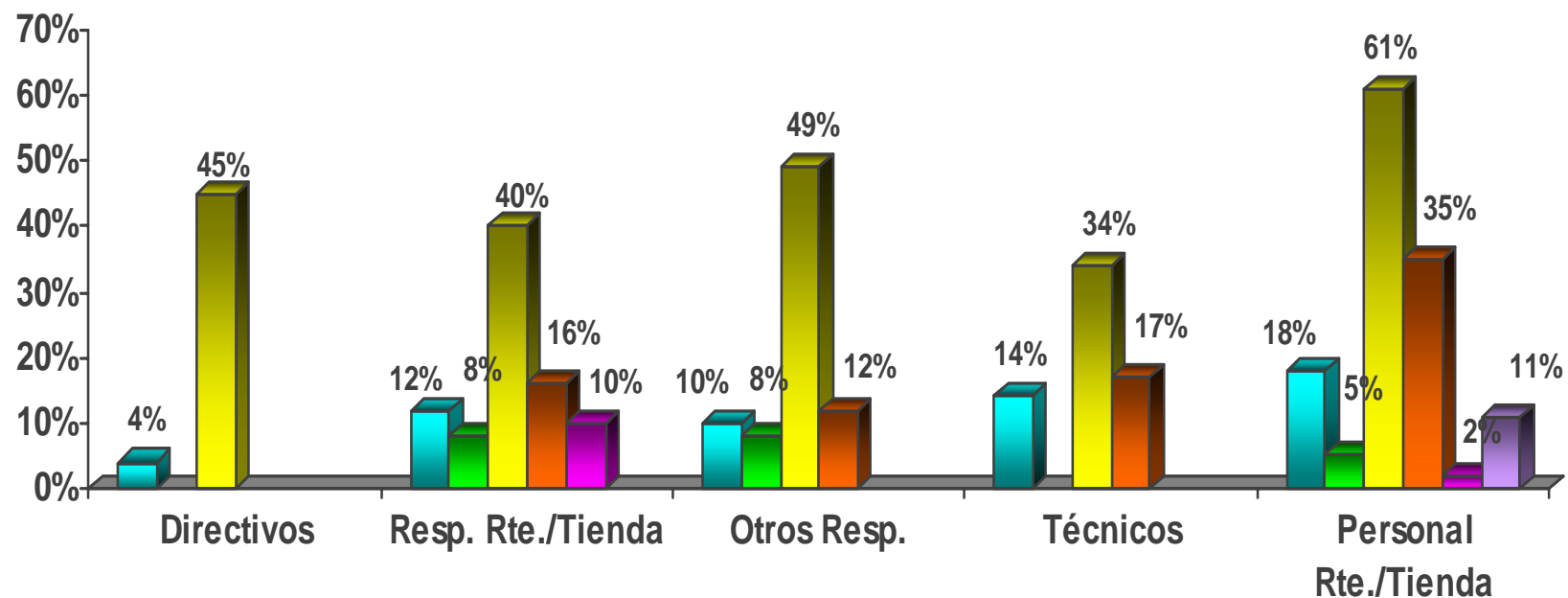
Estudio sobre Absentismo en el Sector de la Restauración Moderna 2008 – Plan de gestión del absentismo

Importancia de los objetivos del plan de gestión del absentismo

Objetivos	Promedio
Mejorar control causas absentismo	27%
Reducir repercusiones absentismo en actividad empresarial	38%
Diseñar un plan/es para reducir costes absentismo	35%

Estudio sobre Absentismo en el Sector de la Restauración Moderna 2008 – Plan de gestión del absentismo

Causas del absentismo por categoría profesional



■ Maternidad

■ IT por contingencias comunes

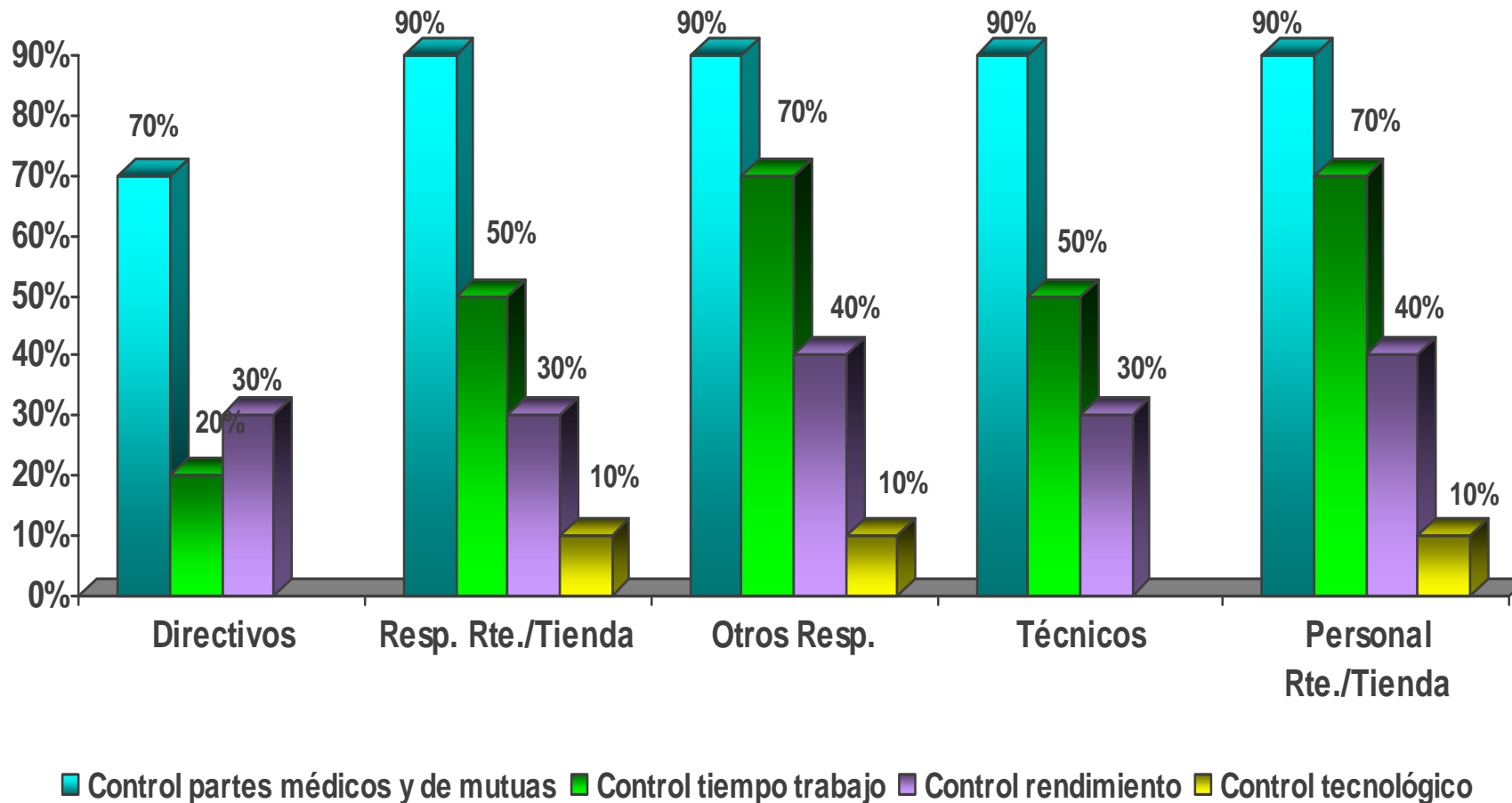
■ Causas legales (licencias y permisos)

■ Riesgo durante embarazo

■ IT por accidente laboral o enfermedad profesional

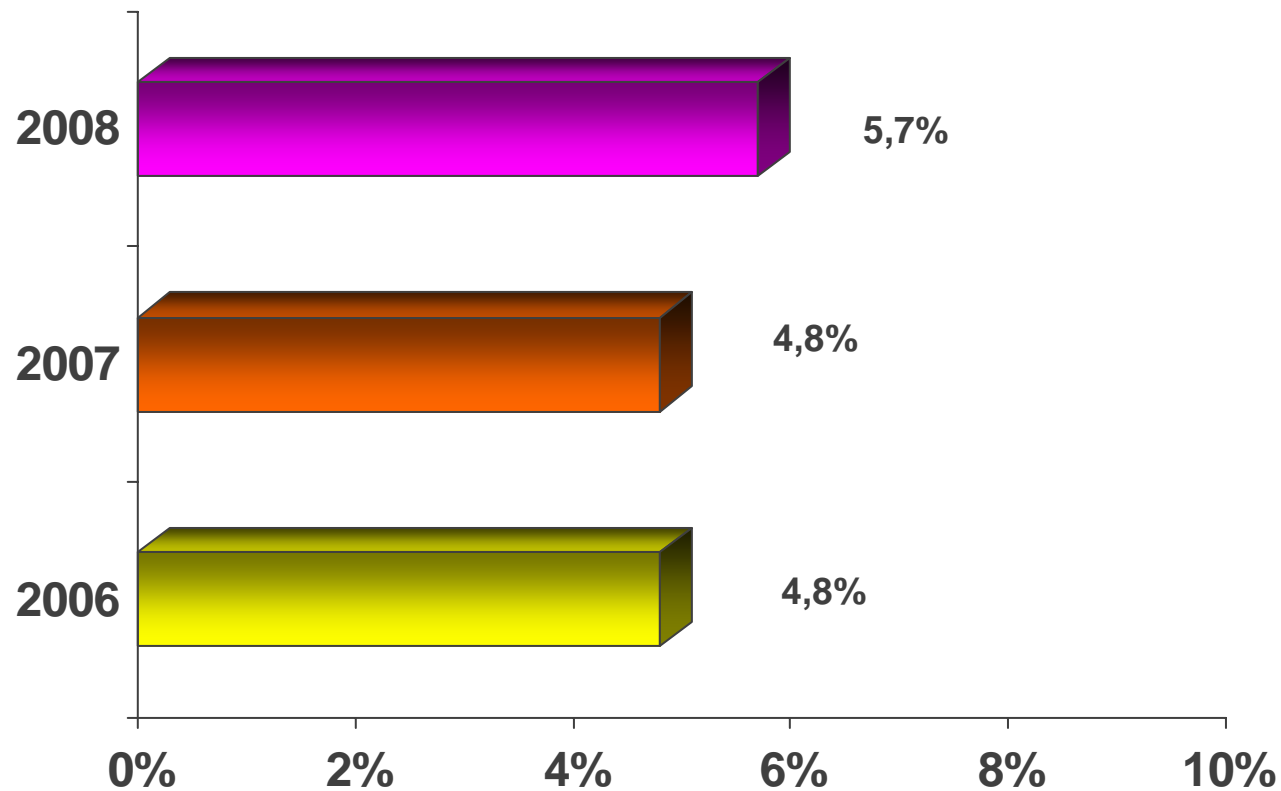
■ Causas médicas corta duración (<3 días)

Estudio sobre Absentismo en el Sector de la Restauración Moderna 2008 – Control del absentismo



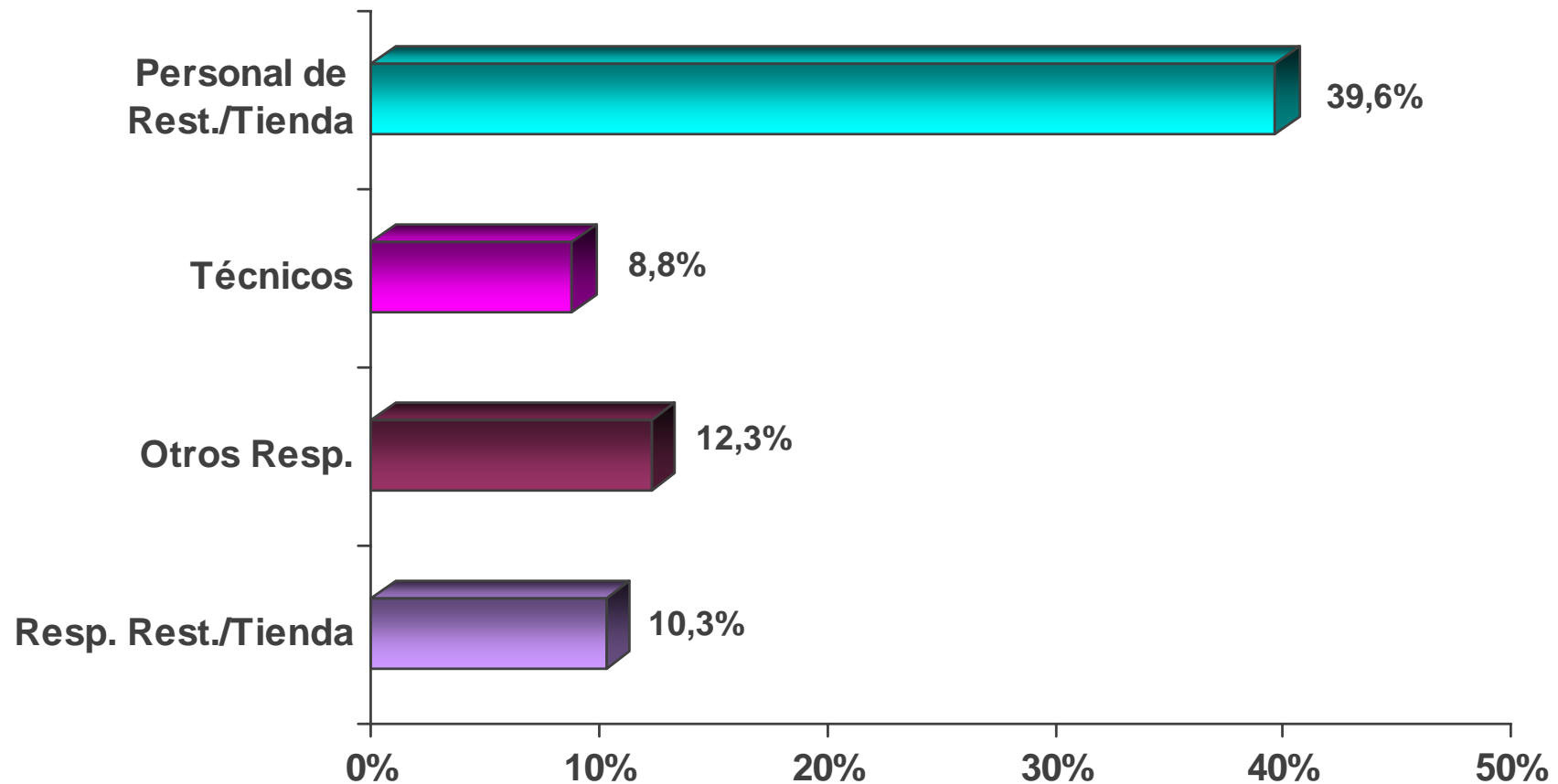
Estudio sobre Absentismo en el Sector de la Restauración Moderna 2008 – Medición y comparativa del absentismo

Porcentajes generales de absentismo de los últimos tres años



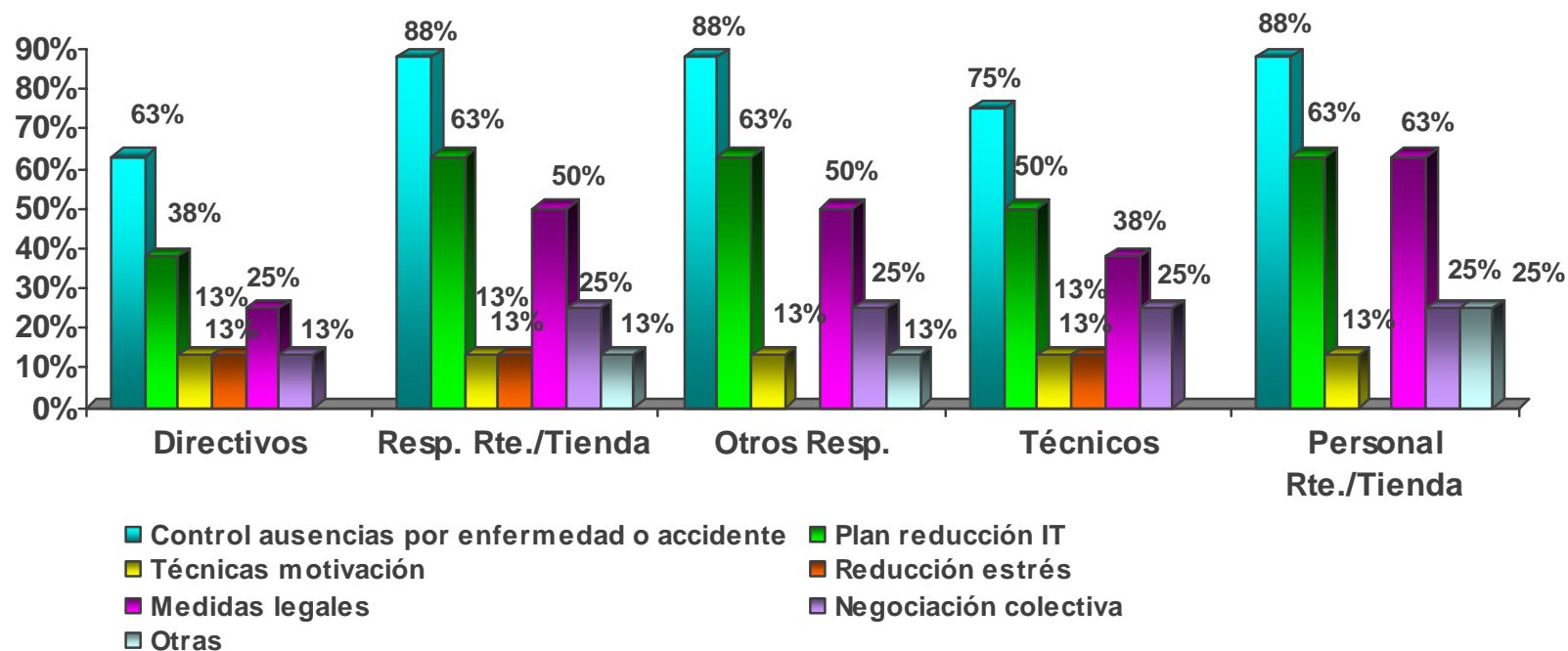
Estudio sobre Absentismo en el Sector de la Restauración Moderna 2008 – Medición y comparativa del absentismo

Porcentajes de absentismo por categoría profesional



Estudio sobre Absentismo en el Sector de la Restauración Moderna 2008 – Técnicas de reducción del absentismo

Técnicas utilizadas por las compañías por categoría profesional



- Otras técnicas utilizadas por las compañías son: traspaso de la gestión de las causas de IT a la mutua de accidentes, existencia de una comisión permanente de gestión del absentismo y mantenimiento de reuniones periódicas con el mismo, sensibilización e información a los responsables sobre la gestión de las bajas, eliminación de los partes de reposo y control de las bajas de los reincidentes.

MERCER



MARSH MERCER KROLL
GUY CARPENTER OLIVER WYMAN